

印刷運用管理ソフトウェア
PrintWorks

RICOH

PrintWorks



オープン環境での基幹印刷から小ロット印刷まで、さまざまな運用・管理のニーズに。

基幹業務を支える、
高信頼な
印刷管理環境を。

PrintWorks

PrintWorksは、サーバーPCにインストールするだけで基幹印刷の管理を実現するソフトウェアです。Webブラウザ上で各クライアントの印刷ジョブをきめ細かく管理・制御することで、オープン環境での基幹印刷の一元管理、分散印刷、さらに小ロット印刷へのニーズにも対応します。そのほか充実したリカバリー機能などを通じ、管理者の負荷を軽減する高信頼な印刷管理環境をお届けします。

PrintWorksで、解決。

課題 1

印刷管理環境を
低コストで整えたい。

PrintWorksなら

**サーバーPCへの
インストールだけで
Webインターフェースでの一元管理を
手軽にスタートできます。**

各クライアントへのインストールが不要のため、低いイニシャルコストで、Webブラウザによる基幹印刷の一元管理環境が整います。

課題 2

多種類/小ロット
印刷への対応や、
柔軟で効率的な
運用をめざしたい。

PrintWorksなら

**オープン環境で、
分散印刷・小ロット印刷等の
ニーズにお応えします。**

Windows®に限定しないMacintosh/UNIXのマルチプラットフォームで、マニュアル、小冊子など増加する小ロットの印刷ニーズにも対応できます。

課題 3

エラー時の
効率低下を
最小限に抑えたい。

PrintWorksなら

**充実したリカバリー機能で、
高信頼・高効率な
運用環境を提供します。**

エラー時のダウンタイムを最小化する代替印刷機能、中断直後のページから印刷を再開する継続印刷機能など、広範なリカバリー機能を備えています。

一元管理、分散印刷も、Webブラウザで。

一元管理/分散印刷機能

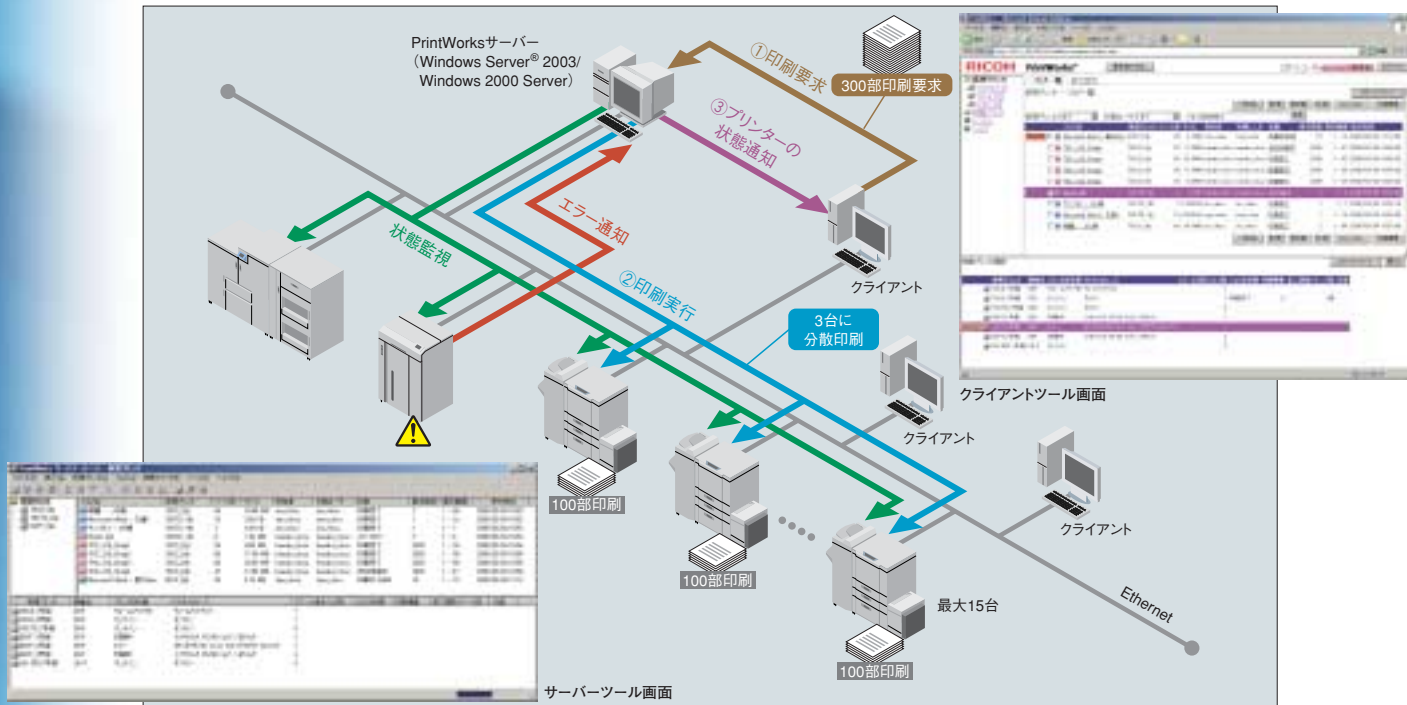
PrintWorksではネットワーク上のプリンターや印刷ジョブの状態をWebインタフェース、すなわちWebブラウザから一元管理できます。また、分散印刷・小ロット印刷にも対応。管理者の負担軽減とともに基幹印刷の信頼性、生産性向上に貢献します。

●プリンター監視機能

最大15台のプリンターの稼動状態を常時監視できます。サーバーツール、クライアントツールそれぞれの画面で専用GUIにより、プリンターの使用可否が視覚的に表示されます。

●印刷監視機能

印刷ジョブがスプールされてから出力完了まで印刷ジョブを監視します。完了後は実行されたプリンターと出力部数を表示。回収を容易にサポートします。



●ジョブ実行中のエラー監視機能

ジョブに「対話型」のエラー処理を設定することで、要求元PCにエラー内容とともにリカバリー方法を指定するダイアログを表示します。



エラーメッセージ画面

●ジョブのプレビュー機能*

仮想プリンターのジョブ、アーカイブフォルダー上のジョブ、プリンターエラー発生時の対話型ダイアログからプレビューを見ることができます。

*EMF形式のジョブに限られます。



エラーメッセージ画面



プレビュー画面

●分散印刷機能

複数のプリンターを1台の仮想プリンターとして登録し、複数部数のジョブを部単位、ページ単位*に分散印刷することもできます。出力時間を短縮でき、効率化に貢献します。

*部単位の場合は最小1部単位、ページ単位はEMF形式のジョブのみ可能です。

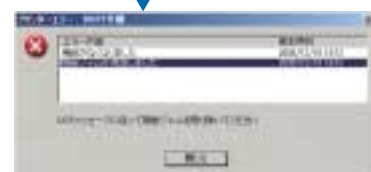
●稼動状態監視機能

サーバーツールの「エラー通知設定」画面で、エラーの種類ごとにメッセージや音*での通知を設定でき、システム管理者の稼動状態監視を効率化します。

*Waveサウンドまたはビーブ音。



エラー通知設定画面



エラーメッセージ画面

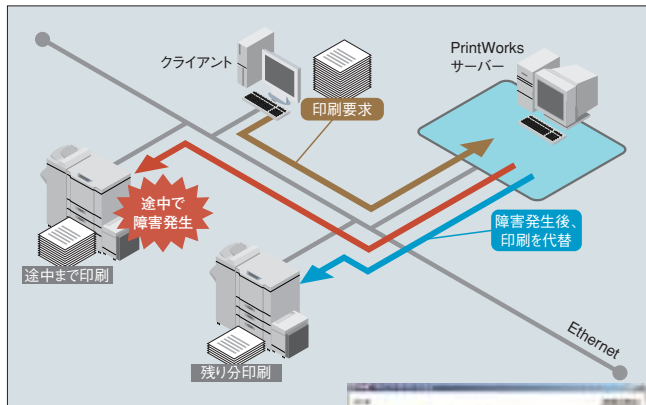
エラー時の効率低下を最小に。

リカバリー機能

万が一の障害発生時もダウンタイムを最小化し、生産効率低下を抑えるための多彩なりカバリー機能を備えています。再印刷機能として、特定のページや部単位でもきめ細かく指定・再印刷できます。

●代替印刷機能

万が一の障害発生時には、予め指定した他のプリンターに印刷ジョブの代替を行わせ、残り分を出力させることでダウンタイムを最小化できます。



●継続印刷機能

プリンターの再起動が必要な障害時にも起動後、中断した直後のページから印刷を継続できます。

- ※リカバリーする印刷単位については印刷ジョブの種類で異なります。
- ※ジョブの切り替え単位はスプーリング形式に依存します。
- ・PostScriptの場合:印刷途中の部の先頭ページから切り替え
- ・EMFの場合:途中ページから切り替え

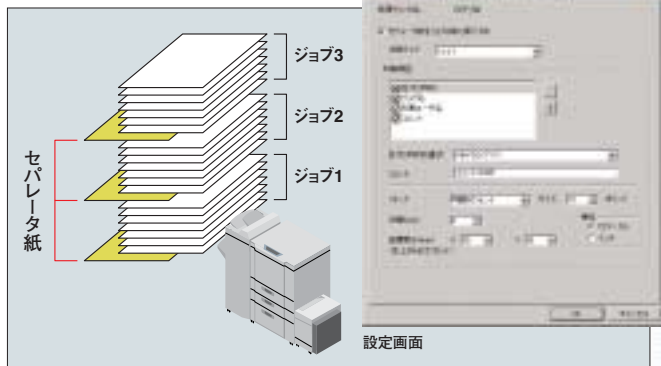


再印刷画面

セパレータ紙も、カスタマイズ。

セパレータ紙挿入機能

印刷物の収集、仕分けが容易になるよう、印刷ジョブの前にセパレータ紙を挿入できます。任意のトレイを指定できるほか、セパレータ紙の任意の位置に「日付と時刻」「ジョブ名」「印刷ユーザー名」「コメント」を任意の書体、順番、組み合わせで印刷でき、仕分け作業をよりきめ細かくサポートできます。



設定画面

サーバーから取り出して再出力も。

アーカイブ機能

印刷ジョブをPostScript®ファイルやEnhanced Meta File(EMF)で保管することにより、アプリケーションを起動することなくジョブファイルを出力できます。またMOディスクやCD-ROMなどの媒体のPostScriptファイルも保管できます。

※次期バージョンより追加予定です。



クライアントアーカイブ画面

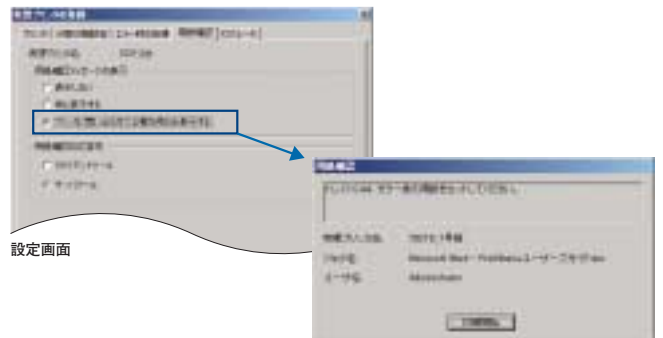
アーカイブ印刷画面

きめ細かい用紙確認も。

用紙確認機能

印刷ジョブ送信前に、必要に応じて使用する用紙の確認メッセージを表示させ、指定用紙への確実な印刷を行うことができます。

- ・IPSI SP 9300Pro/9301Pro/9500Proの場合:印刷ジョブが要求する用紙のサイズ、タイプ、トレイを表示。
- ・LB-F50/75の場合:プリンターの操作パネルでセットした用紙情報を表示。



設定画面

ダイアログ画面

PrintWorks



【対象機種一覧】

 156枚/分 A3レーザープリンター IPSiO SP 9500 Pro	 70枚/分・92枚/分 A3レーザープリンター IPSiO SP 9300 Pro / 9300 UTP Pro SP 9301 Pro / 9301 UTP Pro	 3,400行/分・5,100行/分 連続紙レーザープリンター LB-F50/75
--	---	--

【動作環境】

サーバーPC

プラットフォーム	Microsoft® Windows®2000 Server (SP4以降)または Microsoft® Windows Server® 2003 (SP1以降)
CPU	Pentium III 1GHz以上 (Pentium 4 2.8GHz以上を推奨)
メモリー	512MB以上 (1GB以上を推奨)
ハードディスク	約60MB (インストール領域)*1
Webサーバー	Microsoft® Internet Information Services (IIS)
データベース	Microsoft® SQL Server 2000 Desktop Engine (MSDE2000)*2

*1:印刷ジョブのスプール領域は別途必要です。また、アーカイブ機能をご使用になる場合はジョブを保管するための記憶領域が必要です。
*2:MSDE2000はPrintWorksをサーバーPCにインストールする時に同時に組み込まれます。

クライアントPC

プラットフォーム	Microsoft® Windows®2000 (SP4以降)または Microsoft® Windows®XP (SP2以降)または Microsoft® Windows Server® 2003 (SP1以降)
ブラウザソフト	Microsoft® Internet Explorer 6 (SP1以降)

【価格*1】

サーバー基本システム

PrintWorks (5クライアントライセンス)	200,000円 (消費税別)
PrintWorks (50クライアントライセンス)	300,000円 (消費税別)
PrintWorks (フリークライアントライセンス)	400,000円 (消費税別)

*1:記載の価格には消費税は含まれておりません。ご購入の際は消費税を別途申し受けますのでご了承願います。
*2:クライアント追加パッケージをご購入の場合は、既に所有のサーバー基本システムのクライアントライセンス数をご確認の上お求めください。

クライアント追加パッケージ*2

5→50クライアント追加パッケージ	130,000円 (消費税別)
5→フリークライアント追加パッケージ	250,000円 (消費税別)
50→フリークライアント追加パッケージ	150,000円 (消費税別)

姉妹製品のご紹介

印刷運用管理ソフトウェア「Print Easy」

(標準価格 198,000円 消費税別)

PrintWorksと同様の印刷運用管理ソフトウェアで、クライアントPCでの高速応答性が特徴です。高信頼性運用管理ソフトウェアの姉妹製品としてご検討ください。

* Microsoft, Windows, Windows 2000, Windows Serverは、米国Microsoft Corporationの米国およびその他の国における登録商標または商標です。

* PostScriptは、Adobe Systems Incorporated (アドビシステムズ社)の米国およびその他の国における登録商標です。

* Ethernet (イーサネット)は、セロックス社の商標です。

* その他、記載されている製品名、会社名は各社の商標または登録商標です。

■ 上記の詳しい内容につきましては、販売担当者にお確かめください。弊社は、お客様に生じた直接的または間接的損害、および第三者からお客様に対してなされる不法行為、債務不履行、契約責任、不当利益を請求原因とする損害に対して責任を負いかねますのでご了承ください。この印刷物に記載の全商品の価格には、消費税は含まれておりません。ご購入の際は消費税を別途申し受けますので、ご了承願います。

- 製品仕様は、改良のため変更することがあります。
- 本製品を輸出される場合には、外国為替及び外国貿易法並びに米国の輸出管理関連法規などの規制をご確認のうえ、必要な手続きをお取りください。なお、ご不明な場合は、弊社担当営業にお問い合わせください。

リコープリンティングシステムズ株式会社 営業統括本部 営業第二部 東京都港区港南2-15-1 (品川インターシティ) 〒108-6021 ☎03-5783-0173

<http://www.rps.rioh.co.jp>

リコー基幹系プリンティングショールーム
リコープリンティングソリューションズスクウェア

東京都港区港南2丁目16番1号 品川イーストワンタワー4F 〒108-0075
☎03-6716-7781

<http://www.rioh.co.jp/pss>

製品に関する
お問い合わせ



0120-01-6822

●受付時間:9時~12時、13時~17時(土、日、祝日及び弊社休業日を除く) ●通話料は無料です。

●お問い合わせ・ご用命は…



地球環境保護のために、このカタログには再生紙と大豆油インキを使用しています。

このカタログの記載内容は、2006年8月現在のものです。

0608K-0608<34141611>1/1